



Kaspar Mutso
OÜ Esprii
kaspar@esprii.ee
Kaisla 3
13516, Tallinn, Harju maakond

Teie 19.07.2024

Meie 13.08.2024 nr 7.1-2/24/12822-2

**Randvere küla Suurekivi tee
reoveekanaliseerimise ja
kraavi asendamise sademeveetoruga
projekti kooskõlastamata jätmise**

Olete esitanud Transpordiametile kooskõlastamiseks Harju maakonna Viimsi valla Randvere küla Suurekivi tee kanalisatsioonitorustiku ja sademeveetorustiku (edaspidi tehnoõrgud) ning teedeehituse projekti.

Tehnoõrk ja teede ehitus kavandatakse riigitee nr 11250 Viimsi-Randvere tee km 15,54-15,60 kaitsevööndisse ja riigitee alusele maale.

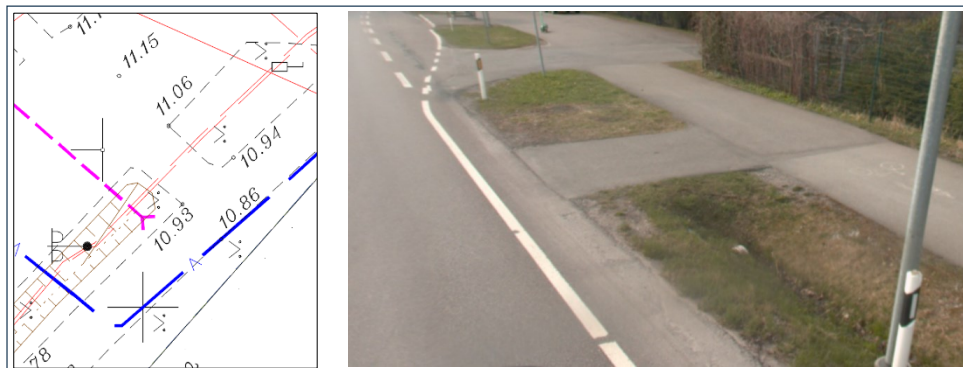
Transpordiamet on kooskõlastanud 14.03.2024 kirjaga nr 7.1-2/24/3681-2 projekteerimistingimuste eelnõu (menetlus 416461), mille aluseks oli projekteerimistingimuste taotlus nr 2411002/01221 kanalisatsioonitorustiku ehitusprojekti koostamiseks.

Transpordiamet on kooskõlastanud 27.03.2024 kirjaga nr 7.1-2/24/4807-2 projekteerimistingimuste eelnõu (menetlus 421473), mille aluseks oli projekteerimistingimuste taotlus nr 2411002/02410 sademeveekanaliseerimise ehitusprojekti koostamiseks.

Transpordiamet on jätnud kooskõlastamata 26.07.2024 kirjaga nr 7.1-2/24/12819-2 ehitusloa eelnõu (menetlus 441142), mille aluseks on ehitusloa taotlus nr 2411271/08939.

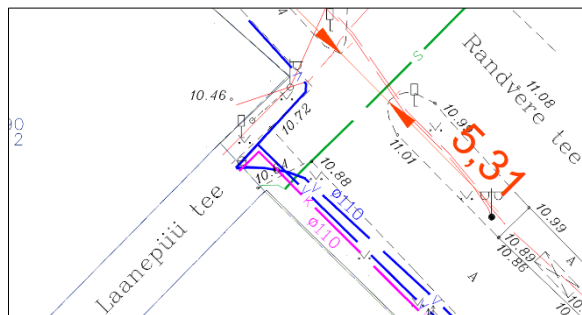
Lähtudes ehitusseadustiku (edaspidi EhS) § 70 lg 2 p 2, § 44 p 4 ja § 99 lg 3, **jätame kooskõlastamata** nimetatud projekti ning esitame alltoodult oma selgitused ja põhjendused:

1. Projekti geodeetilise alusplaani järgi paikneb riigitee nr 11250 Viimsi-Randvere tee km 15,548 asuv teetruubi ots kergliiklustee muldkehas, mitte kraavis, kuid foto (mai 2024) järgi paikneb truubiots kraavis (vt joonis 1). Palun korrigeerida geodeetilist alusplaani.



Joonis 1

2. Palun kajastada projekti geodeetilisel alusplaanil riigitee äärseid tähisposte.
3. Veevarustuse ja kanalisatsiooni välisvõrgu seletuskirja punktis 2.1.2 *Alusdokumendid* palun kajastada ka Transpordiameti poolt kanalisatsioonitorustiku rajamiseks väljastatud projekteerimistingimuste eelnõu kooskõlastust.
4. Kanalisatsioonikaevu KK-6 juures olev puurimiskaevik kavandada riigitee nr 11250 Viimsi-Randvere tee km 15,548 paikneva truubi päisest nõuetekohasele kaugusele (min 2m). Soovitavalt teisele poole tänavavalgustusmasti. Lisada mõõtjoon.
5. Taastatava ristumiskoha ja asfaldiplatsi servas, kus on asfaltkatte AC 12 surf, peab olema 0,5m laiune kruusakattega tugipeenar enne murukülvi. Palun täiendada.
6. Ristlõike joonistel näidata mõõtketti kogu lõike ulatuses ning märkida avatud kaeviku varisemisenurk 53° (1:¾).
7. Teedeehitusliku osa projekti seletuskirjas olemasoleva olukorra kirjeldamisel märgite, et Laanepüü tee mahasõidu laiust riigiteelt 11250 Viimsi-Randvere tee (Randvere tee) on raske määratleda. Geodeetiliselt alusplaanilt on see hõlpsasti mõõdetav (vt joonis 2). Palun korrigeerida seletuskirja.



Joonis 2

Lähtuvalt EHS § 70 lg 2 p 1 on ehitise kaitsevööndis keelatud ohustada ehitist ja selle korrakohast kasutamist.

Transpordiamet täidab omaniku ülesandeid riigiteede osas (EHS § 92 lg 6) ning peab tagama teehoiu korraldamise, teede ja teede toimimiseks vajalike rajatiste korrashoiu, et tagatud oleksid tingimused ohutuks liiklemiseks (EHS § 97 lg 1). Ehitise kaitsevöönd on ehitisealune ning seda ümbritsev maa-ala, mis on vajalik ehitise toimimiseks ning kaitsevööndis kehtivatest piirangutest võib kõrvale kalduda ehitise omaniku nõusolekul, kui see ei vähenda ehitise ohutust (EHS § 70). Teehoiuna käsitletakse tee ehitamist, korrashoidu, kavandamist, teekasutuse korraldamist, tee kaitsevööndi hooldamist, tee projekteerimist ning haldamisega seotud muud tegevust.

Samuti kui kavandatakse tehnovõrkude rajamist tee piirides on tee omanikul õigus määrata nõudeid (mõõtudele, tehnoloogiale jne) § 99 lg 3.

Palume projekti materjalides teha vastavad muudatused ning esitada korrigeeritud projekt Transpordiametile uuesti kooskõlastamiseks.

Lugupidamisega

(allkirjastatud digitaalselt)

Arvo Veltri

peaspetsialist

planeerimise osakonna tehnovõrkude üksus

Annika Matson

54620384, Annika.Matson@transpordiamet.ee